

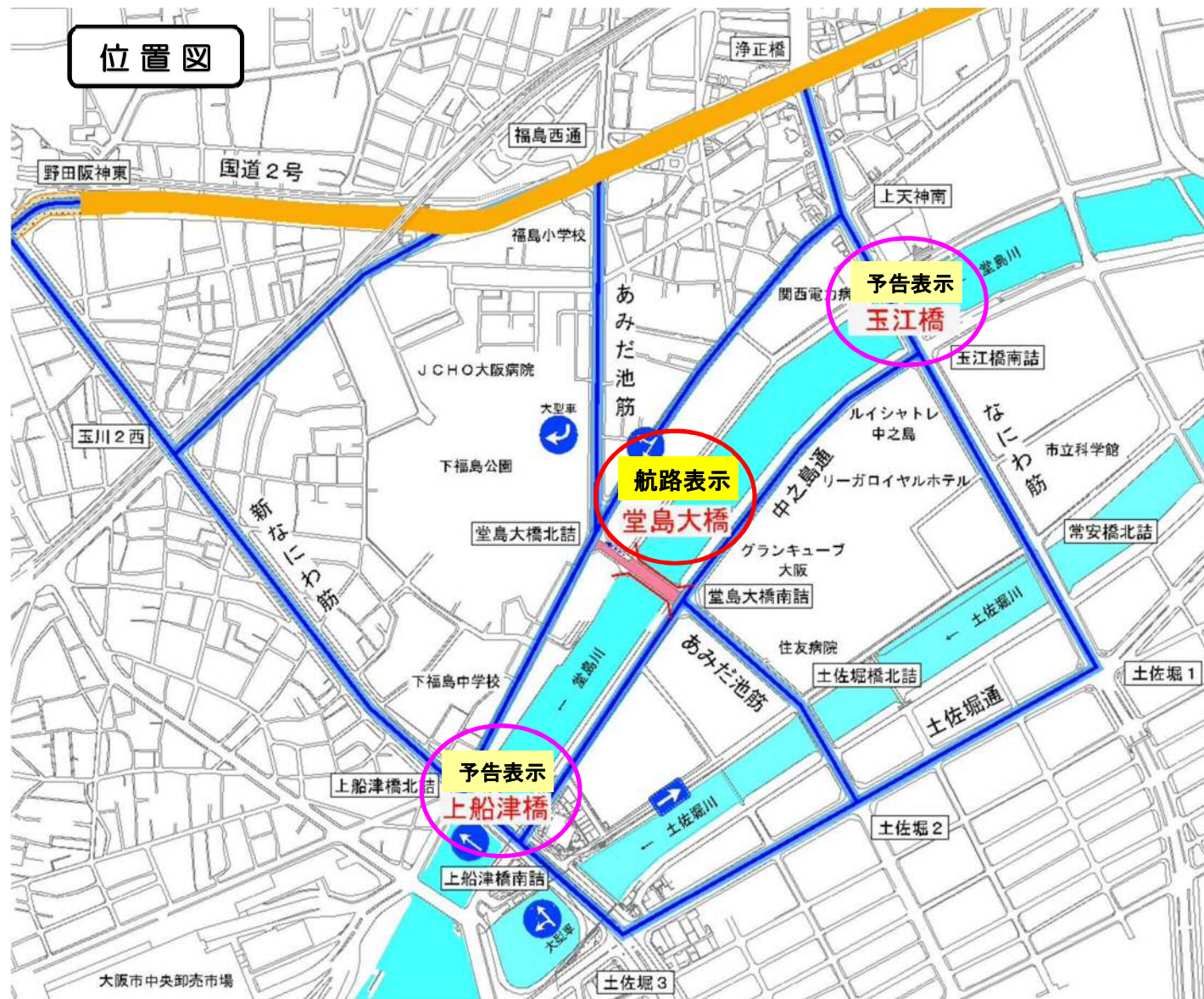
堂島大橋改良事業

堂島大橋工事に伴う【航路切替え】のお知らせ

堂島大橋改良事業に伴い、堂島川において航路規制を行います。
 工事状況に応じて航路A・Bのいずれかの航路での通航となります。
 ※航路予定は事前に連絡いたします。
 ご利用の皆様には、大変ご迷惑をおかけしますが、ご理解とご協力をお願い致します。

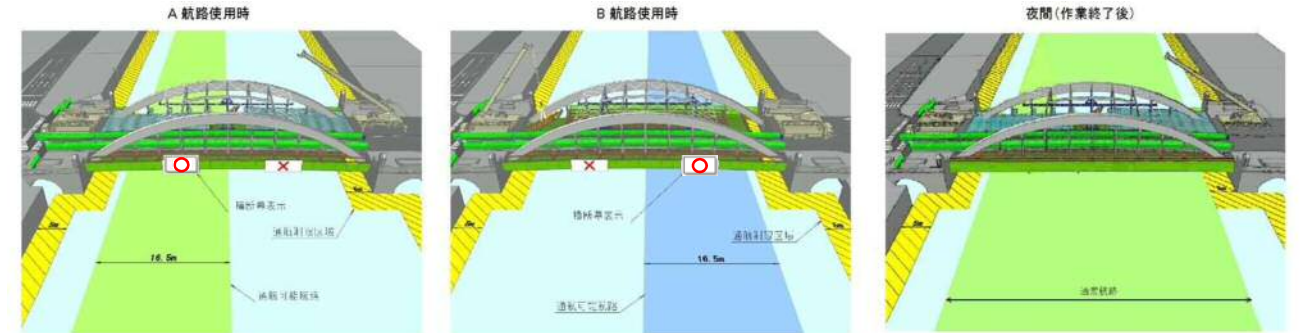
航路規制期間

平成30年2月中～平成32年3月の期間(期間中延べ約10ヶ月)



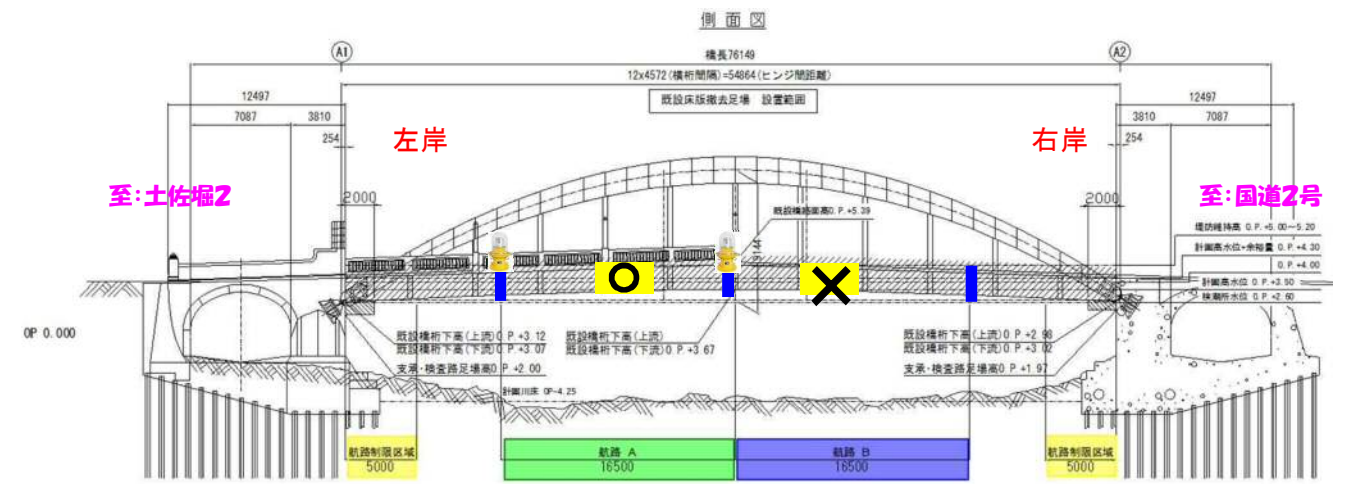
【発注者】 大阪市建設局 北部方面管理事務所 海老江工営所
 【施工者】 エム・エムブリッジ株式会社

航路切替え概要 左岸：A航路、右岸：B航路 とする。



★工事内容により航路を切り替えます。
 《 航路A・Bいずれかの当日の通航可能航路を表示します 》
 ※夜間は航路規制はありません

航路幅について



★航路幅は各航路それぞれ16.5mを確保します。

施工時間帯について

◆ 作業時間: 8:00～17:00(原則) 作業休日: 日曜日

指定航路の案内について

- ◆ 1ヶ月前に月間予定表を大阪水上安全協会と関係先に連絡いたします。
- ◆ 週間予定表を毎週木曜日に翌週分を水上安全協会と関係先に連絡いたします。

詳しくは下記ホームページに記載する予定です。

NPO法人 大阪水上安全協会HP : <http://suijo-anzen.jp/>

エム・エムブリッジ(株)堂島大橋HP : <https://www.doujimaohashi.com/>

【通航可能航路表示日程表の例】

〇〇月 航路予定表

| 通航可能航路 | 1 | 2 | 3 | 4 | 5 | 6 | 7 | 8 | 9 | 10 | 11 | 12 | 13 | 14 | 15 | 16 | 17 | 18 | 19 | 20 | 21 | 22 | 23 | 24 | 25 | 26 | 27 | 28 | 29 | 30 | 31 |
|--------|---|---|---|---|---|---|---|---|---|----|----|----|----|----|----|----|----|----|----|----|----|----|----|----|----|----|----|----|----|----|----|
| | 土 | 日 | 月 | 火 | 水 | 木 | 金 | 土 | 日 | 月 | 火 | 水 | 木 | 金 | 土 | 日 | 月 | 火 | 水 | 木 | 金 | 土 | 日 | 月 | 火 | 水 | 木 | 金 | 土 | 日 | 月 |
| A 航路 | ○ | | ○ | ○ | ○ | | | | | | | | | ○ | ○ | | ○ | ○ | ○ | ○ | ○ | | | | | | | ○ | ○ | ○ | |
| B 航路 | | | | | | ○ | ○ | ○ | | ○ | ○ | ○ | | | | | | | | | | | | | ○ | ○ | ○ | | | | |